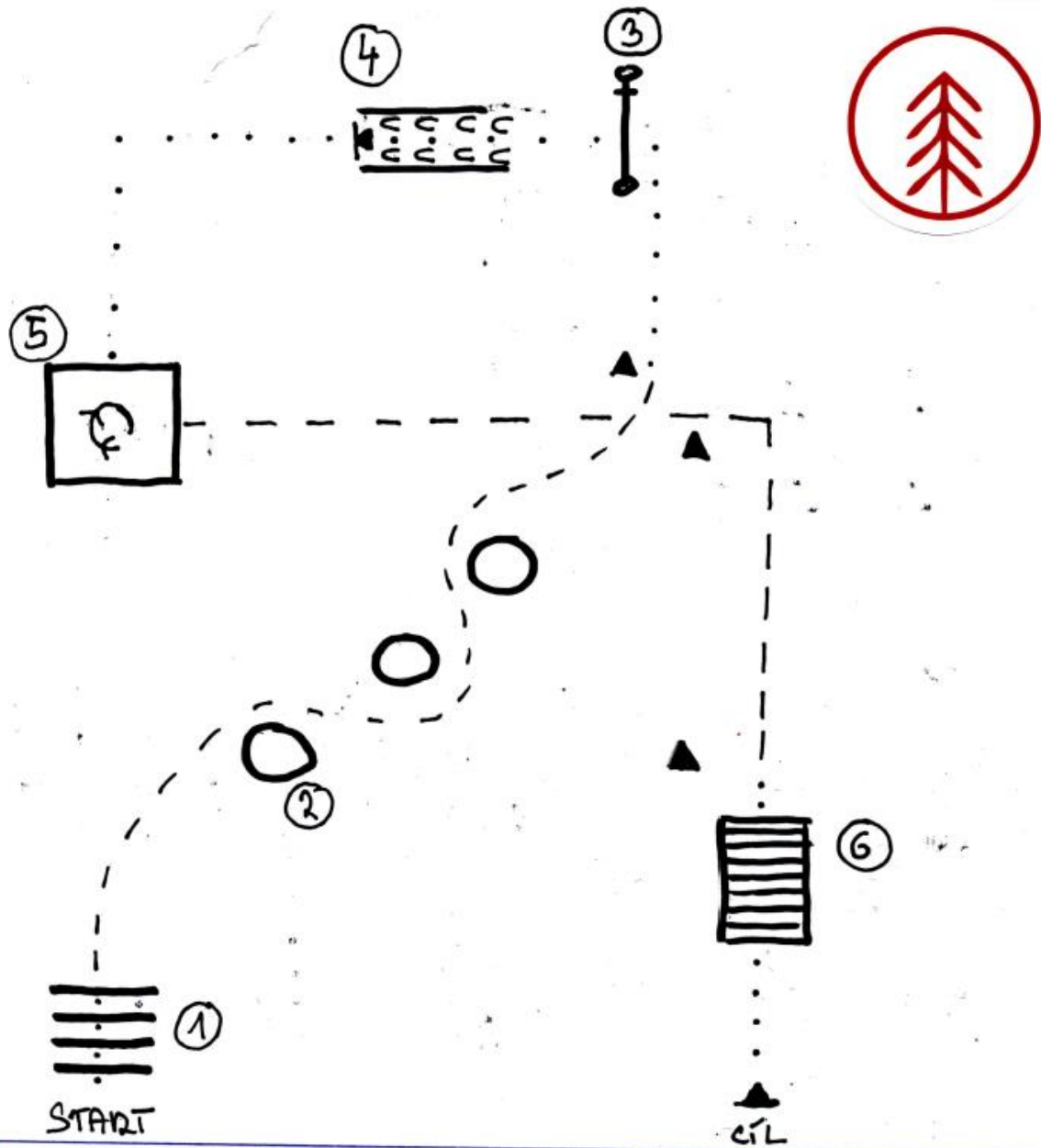


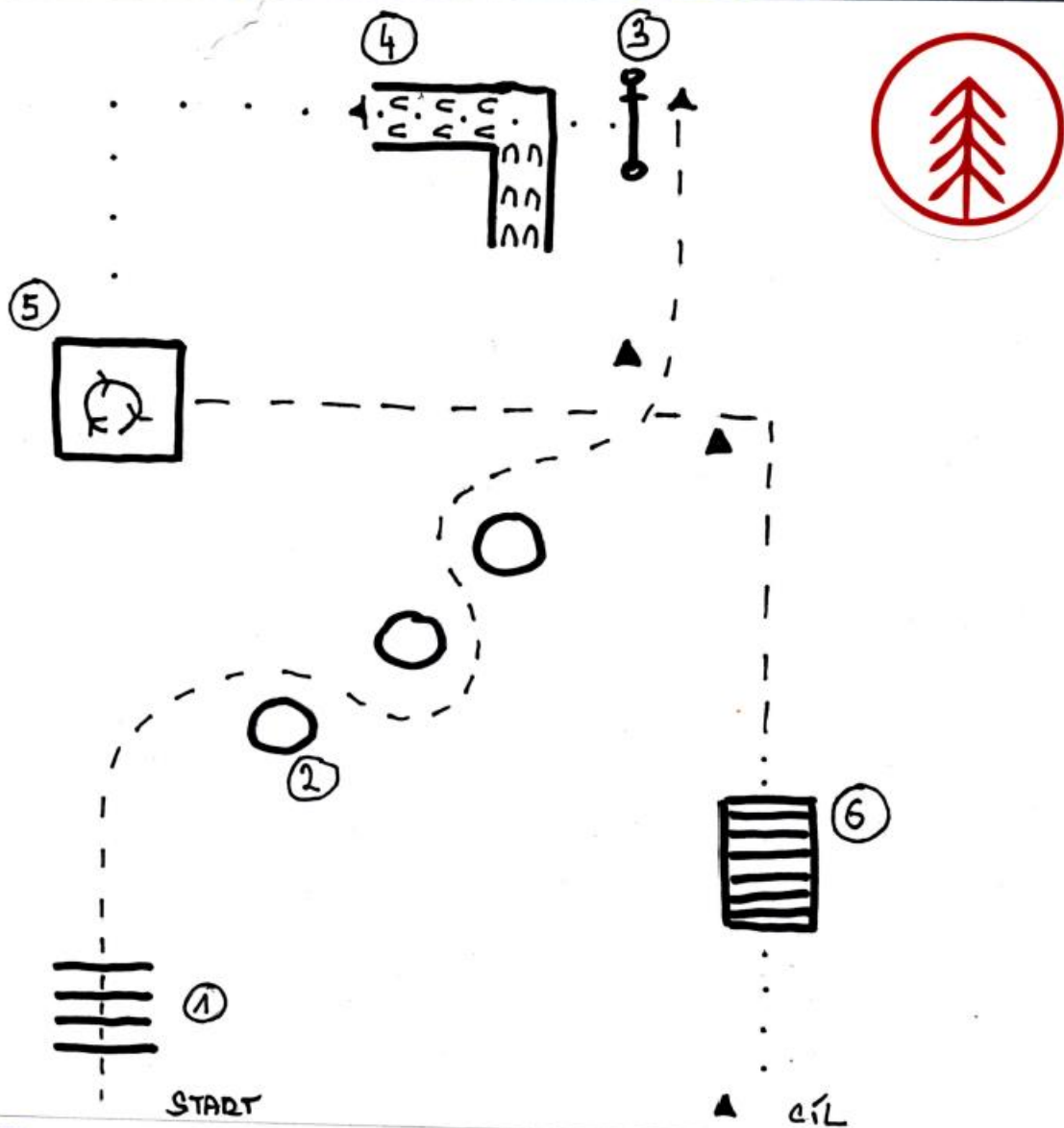
# TRAIL NA RUCE MLÁDEŽ 20.5.2023




- ① KROK - KAVALETY
- ② KLUS - BARELY
- ③ BRAUKA
- ④ KROK, STOP, COUVÁNÍ
- ⑤ KROK DO ČTVERCE  
3/4 OBRÁT UPRÁVO
- ⑥ MŮSTEK

- ... KROK
- KLUS
- eee COUVÁNÍ
- ⤵ OBRÁT UPRÁVO

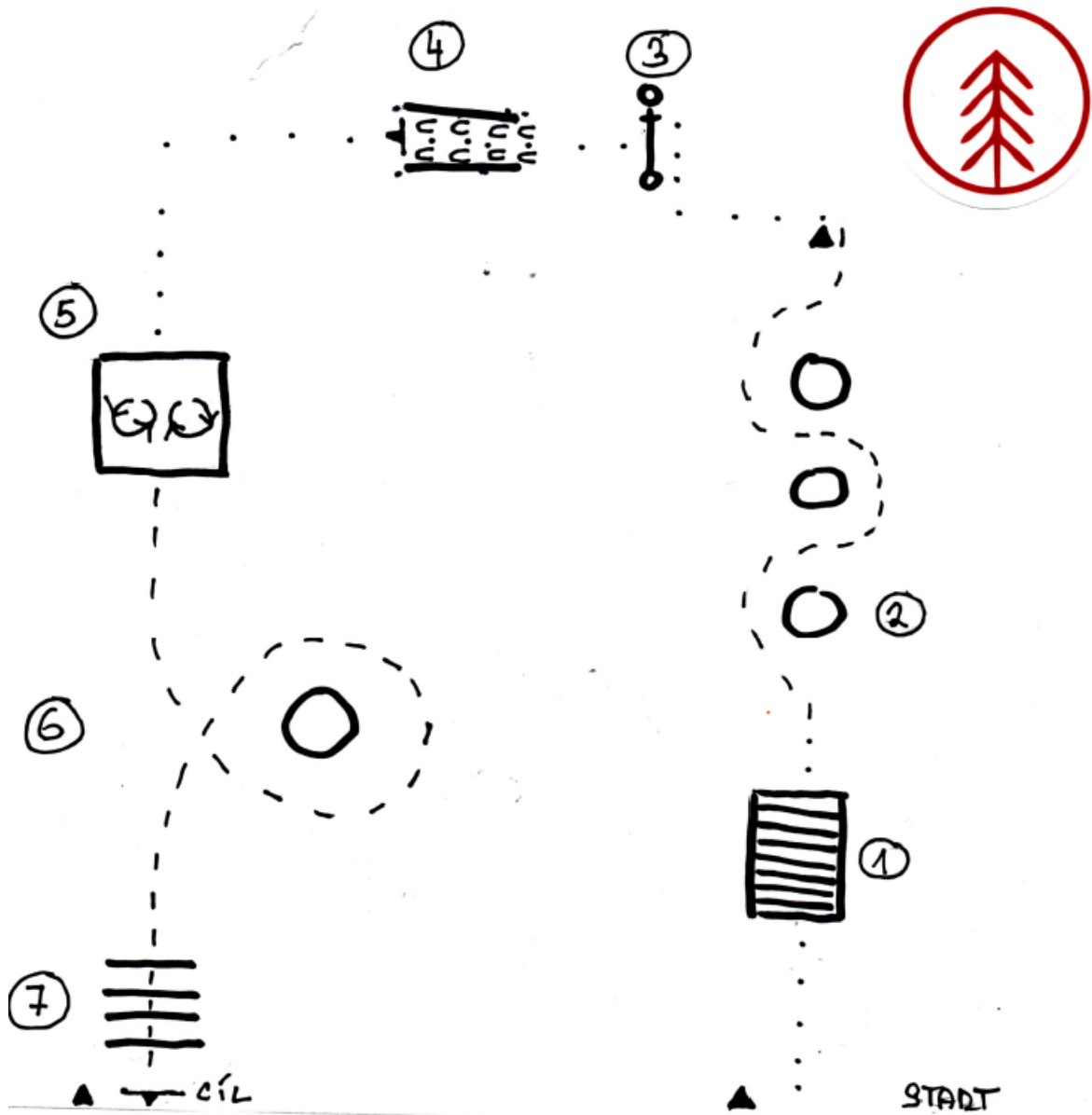
# TRAIL NA RUCĚ Dospělí 20.3.2023



- ① KLUS - KVALETY
- ② KLUS - BARELY
- ③ BRANKA
- ④ KROK, STOP, COUVÁNÍ DO L
- ⑤ 1 A 3/4 OBRÁT VPRAVO, VYKLUSAT ZE ČTVERCE
- ⑥ MŮSTEK

... KROK  
 --- KLUS  
 EEEEE COUVÁNÍ  
 OBRÁT VPRAVO

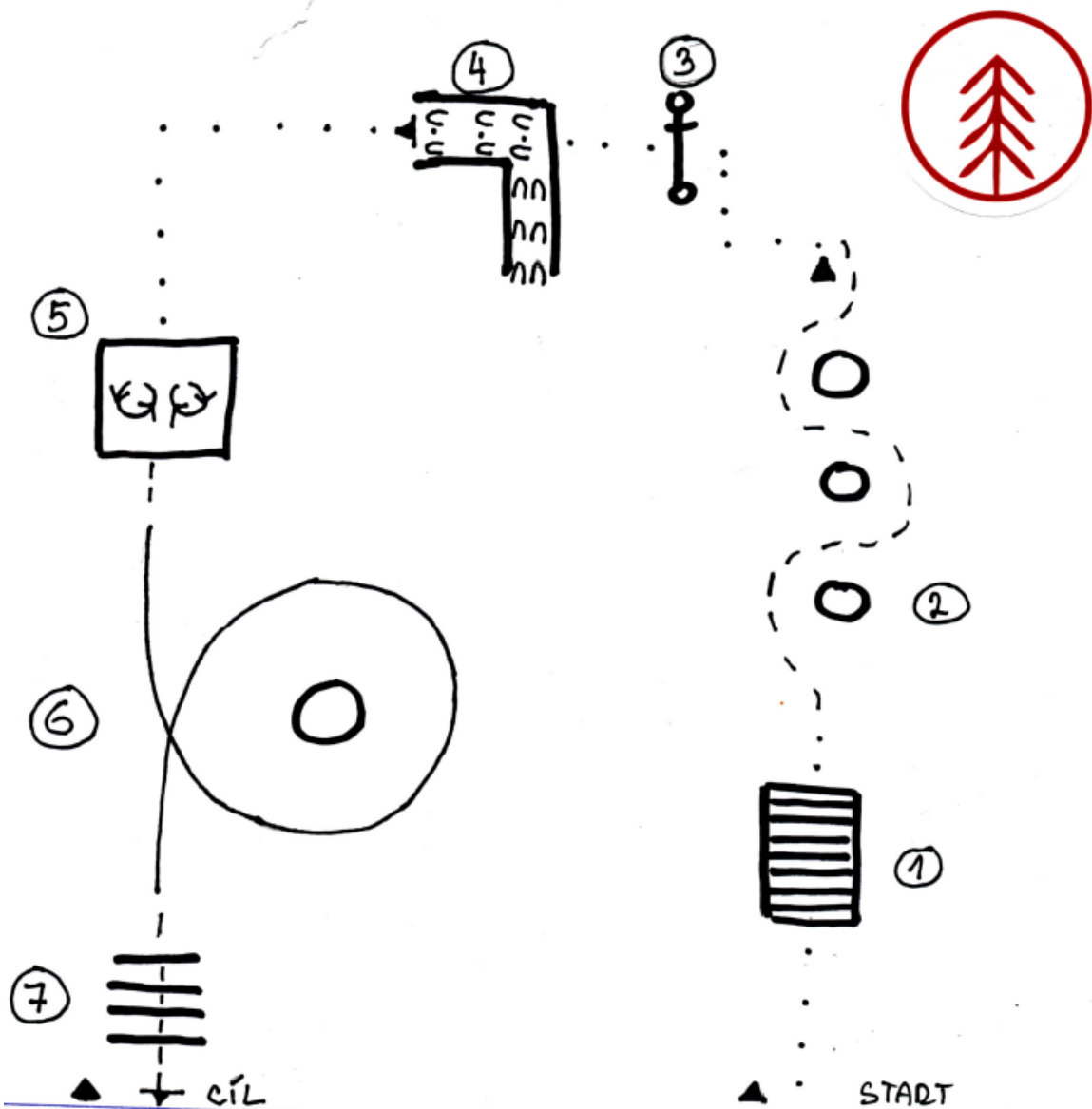
TRAIL HLÁDEŽ 20.5.2023



- ① MŮSTEK
- ② KLUS - BARELY
- ③ BRANKA
- ④ KROK, COUVÁNÍ
- ⑤ LEVÝ OBRÁT 360°  
A  
PRAVÝ OBRÁT 360°
- ⑥ KLUS - BAREL
- ⑦ KLUS - KVALETY, STOP

... KROK  
 --- KLUS  
 EEE COUVÁNÍ  
 EJKA OBRÁT VPRÁVO  
 OBRÁT VLEVO

# TRAIL DOSPĚLÍ 20. 5. 2023

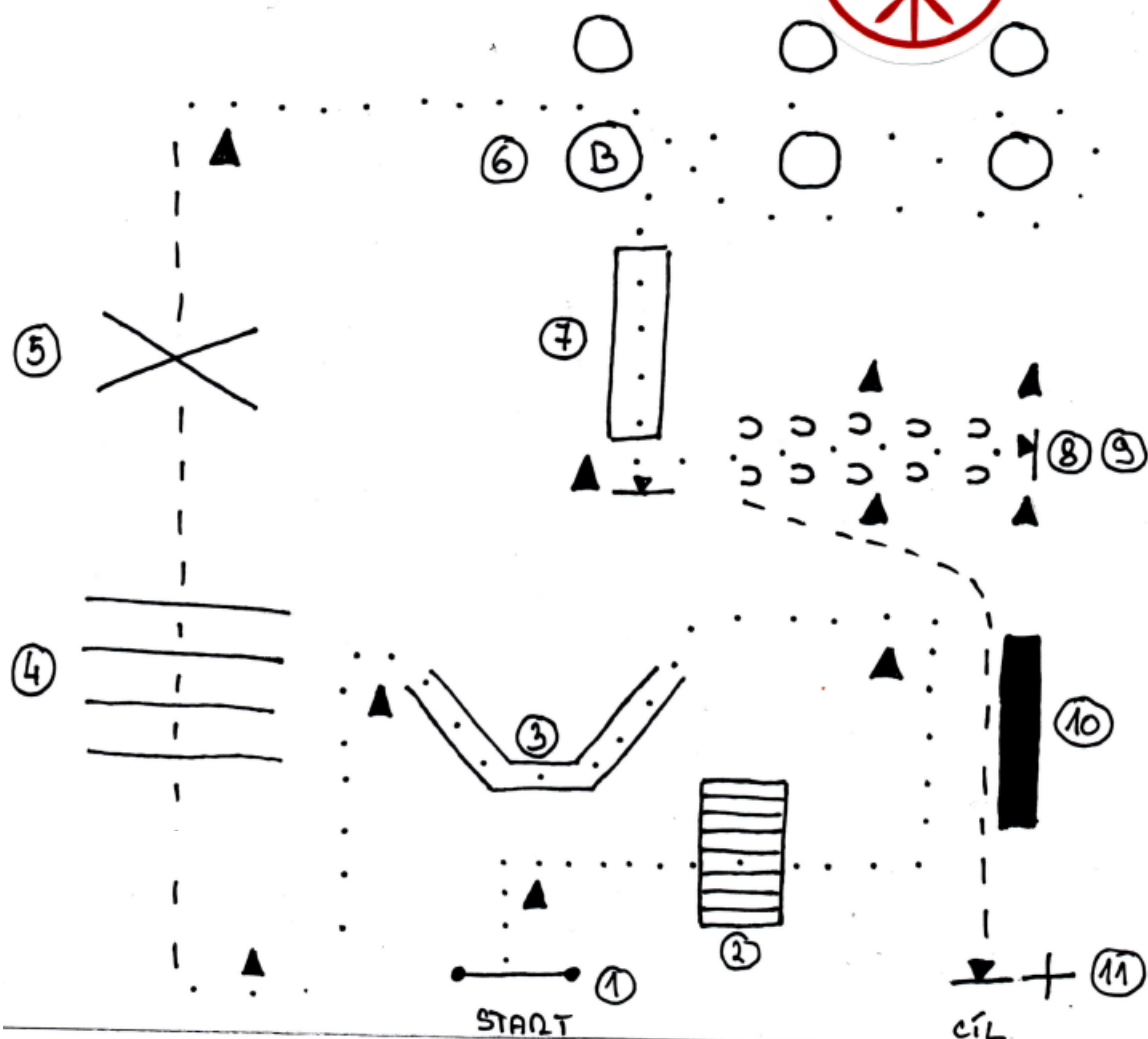


- ① KROK, MĚSTEK
- ② KLUS - BARELY, KROK
- ③ BRAUKA
- ④ KROK, STOP, COUVÁNÍ DO L, KROK
- ⑤ LEVÝ OBRÁT 360°  
A  
PRAVÝ OBRÁT 360°

- ⑥ LEVÝ CVAL KOLEM BARELU
- ⑦ KLUS - KVALETY, STOP

... KROK  
 --- KLUS  
 — CVAL  
 EEE COUVÁNÍ  
 ↺ OBRÁT VLEVO  
 ↻ OBRÁT VPRAVO

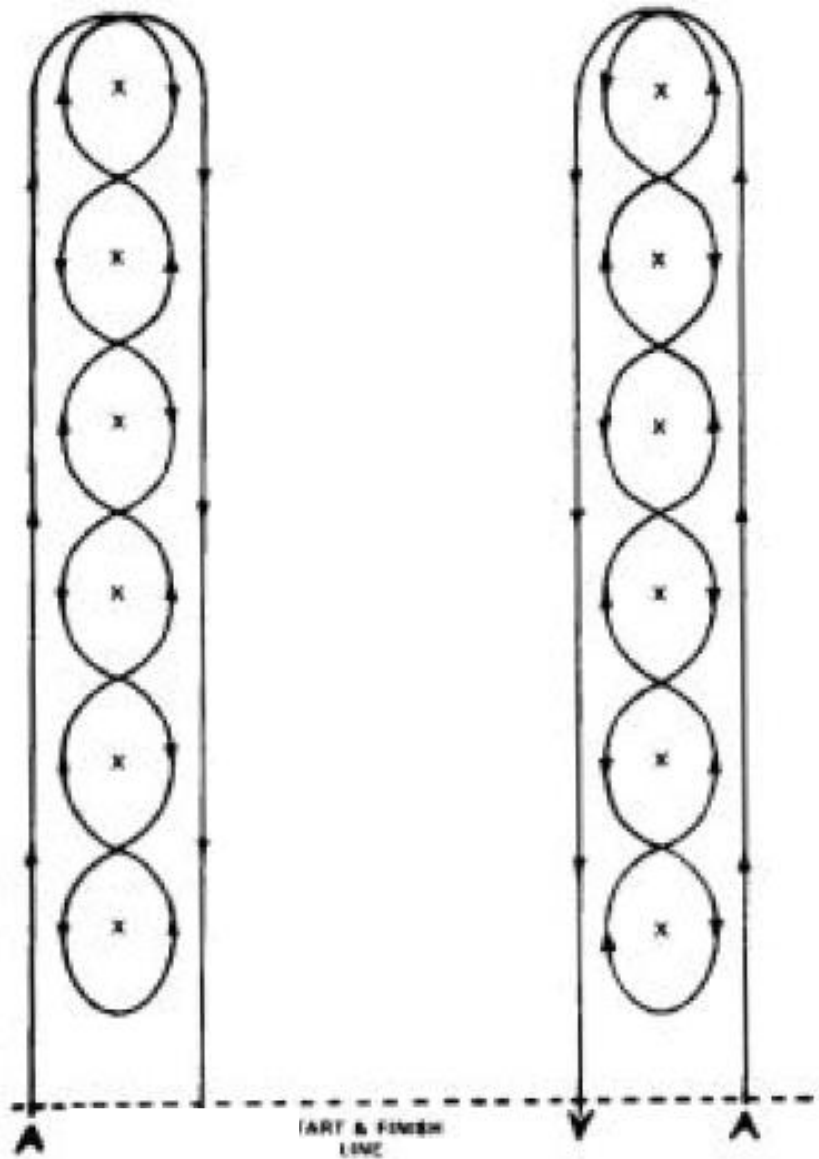
# JÍZDA ZRUČNOSTI 20.3.2023



- ① BRANKA
- ② KROKEM PŘES MŮSTEK
- ③ KROKEM DO V
- ④ KLUSEM PŘES KVALETY
- ⑤ SKOK (DO 50 CM)
- ⑥ VZÍT BŘEHELO, KROKEM SLALOM, VRÁTIT BŘEHELO NA PŮVODNÍ MÍSTO
- ⑦ KROKEM PŘES PŘEKÁŽKU, U KŮLEL SESEDNOUT Z KOUĚ, VEDLE KOUĚ KROKEM DO ⑧
- ⑧ ZASTAVIT, ZVEDNOUT KOUI VŠECHNY 4 NOHY Z LEVÉ STRANY KOUĚ
- ⑨ ZAPOUVAT
- ⑩ JEZDEC POKLUSEM PŘES KLADINU, KŮŮ KLUSEM VEDLE KLADINY
- ⑪ ZASTAVIT A ZAPOUVAT

## POLE BENDING

Slalomová trať se poběží kolem 6 tyčí. Soutěžící může začít z pravé nebo levé strany první tyče a pokračuje předepsaným způsobem.

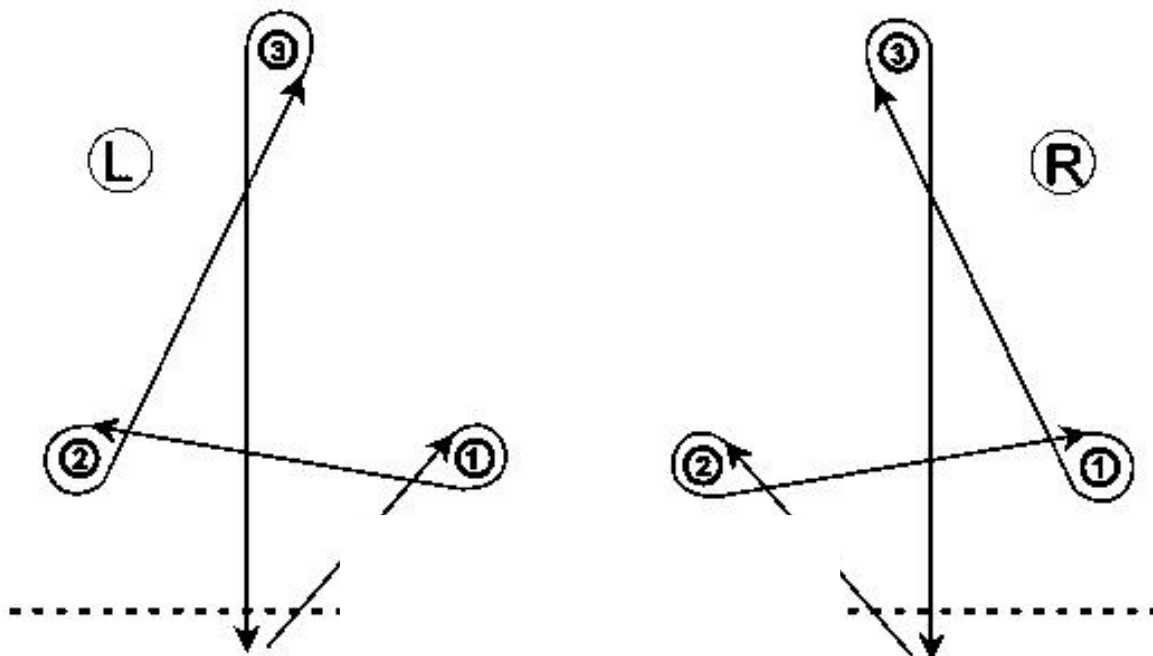


## BARREL RACE

Na povel startéra soutěžící pojede k sudu č. 1 a provede obrat kolem sudu z levé strany ve směru hodinových ručiček. Pak bude pokračovat k sudu č.2, provede obrat kolem sudu z pravé strany proti směru hodinových ručiček a od sudu č.2 bude pokračovat k sudu č.3 a provede další obrat kolem sudu z pravé strany proti směru hodinových ručiček. Od sudu č.3 pojede do cíle, přičemž musí projet mezi sudy č. 1 a 2. Tento kurz kolem sudů může začít také doleva.

Za převržení sudu obdrží soutěžící 5 trestných vteřin, nedodržení stanoveného kurtu kolem sudů má za následek diskvalifikaci soutěžícího.

V případě shodného času pojedou soutěžící se stejným časem další kolo.



## **Flag race – vlajkový závod**

1. Postaví se 4 sudy tak, že tvoří obdélník cca 20x10 metrů. Na sudy se postaví kbelíky naplněné pískem. V kbelíku č. 1 a 3 jsou zapíchnuté vlaječky. Start je letmý a čas se počítá, protne-li nos koně startovní a cílovou čáru.
2. Kurz je ve směru hodinových ručiček vnější stranou. Po startu vytáhne jezdec vlajku z kbelíku č.1 a dá ji do kbelíku č. 2. Poté vytáhne vlajku z kbelíku č.3 a dá ji do kbelíku č. 4. Dále pokračuje do cíle.
3. Jezdec může sud obkroužit. Za ztrátu vlajky, nebo její vypadnutí z kbelíku se připočítává 5 trestných vteřin. Nedodržení tratě znamená diskvalifikaci.

## **Stuhový závod (pro dvojice)**

1. Na protější straně startovní čáry je umístěn sud. Jezdci startují ve dvojicích. Letmý start je povolen. Čas se měří, jakmile první z obou koní protne startovní a cílovou čáru.
2. Jezdci drží mezi sebou asi 50cm dlouhou krepovou pásku. Tato se nesmí během jízdy přetrhnout ani jí jezdcí nesmějí pustit z ruky. Jestliže se tak stane, následuje diskvalifikace. Dvojice musí objet sud dle dvě dohody z pravé, či levé strany a projet cílovou čáru.

## **Pivní křeslo**

Soutěžící docválá ke křeslu, sesedne z koně, posadí se do křesla, vypije nápoj, nasedne na koně a cválá do cíle.