

1/branka

2/klus mezi kužely

3/klus přes kavalety, klus do obrazce, stop

4/couvání

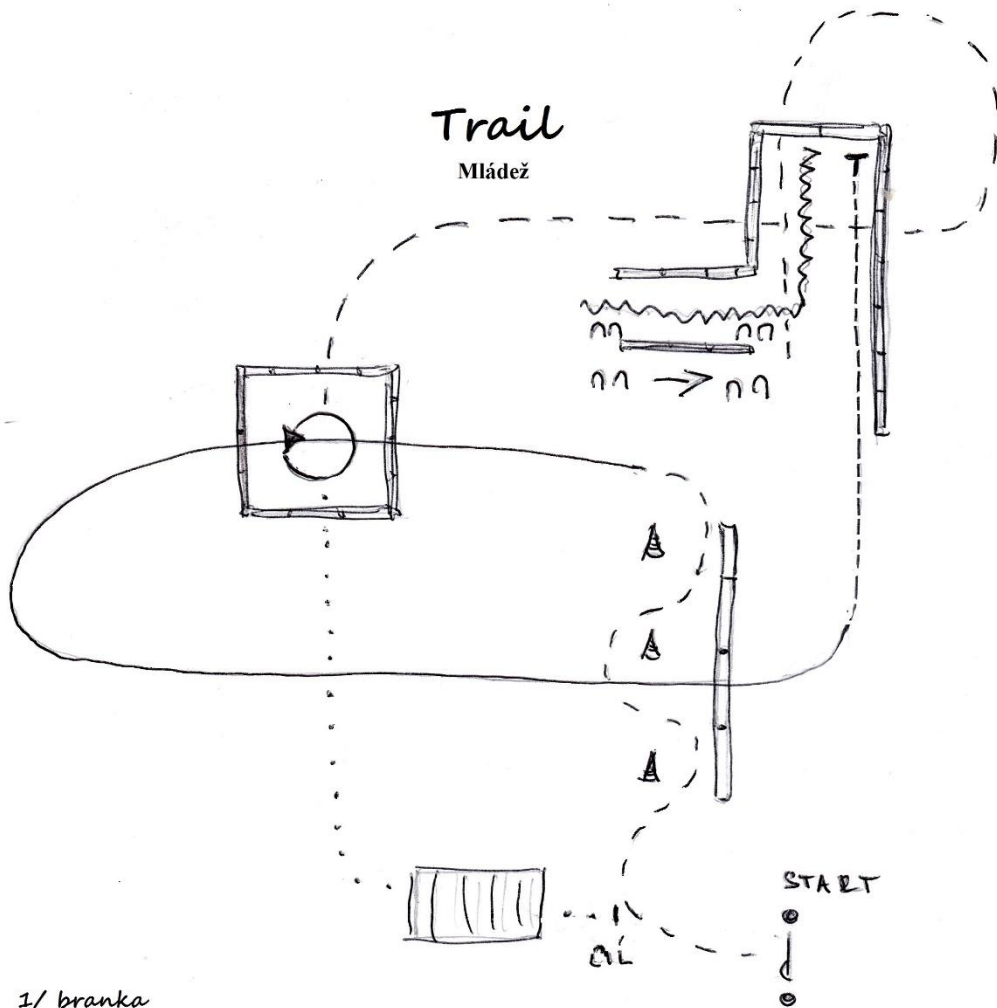
5/klus přes kavalety do čtverce

6/obrat vpravo o 360°

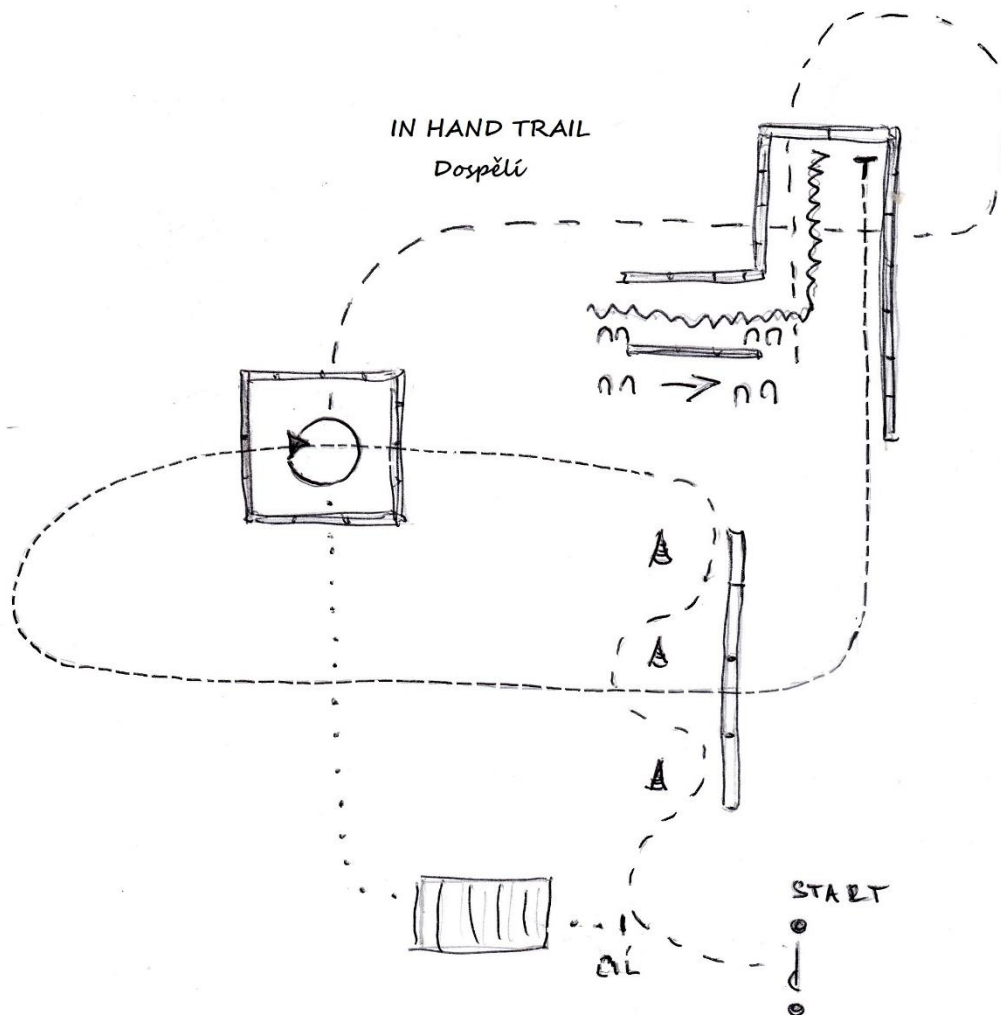
7/krokem přes mštek, zastavit

Trail

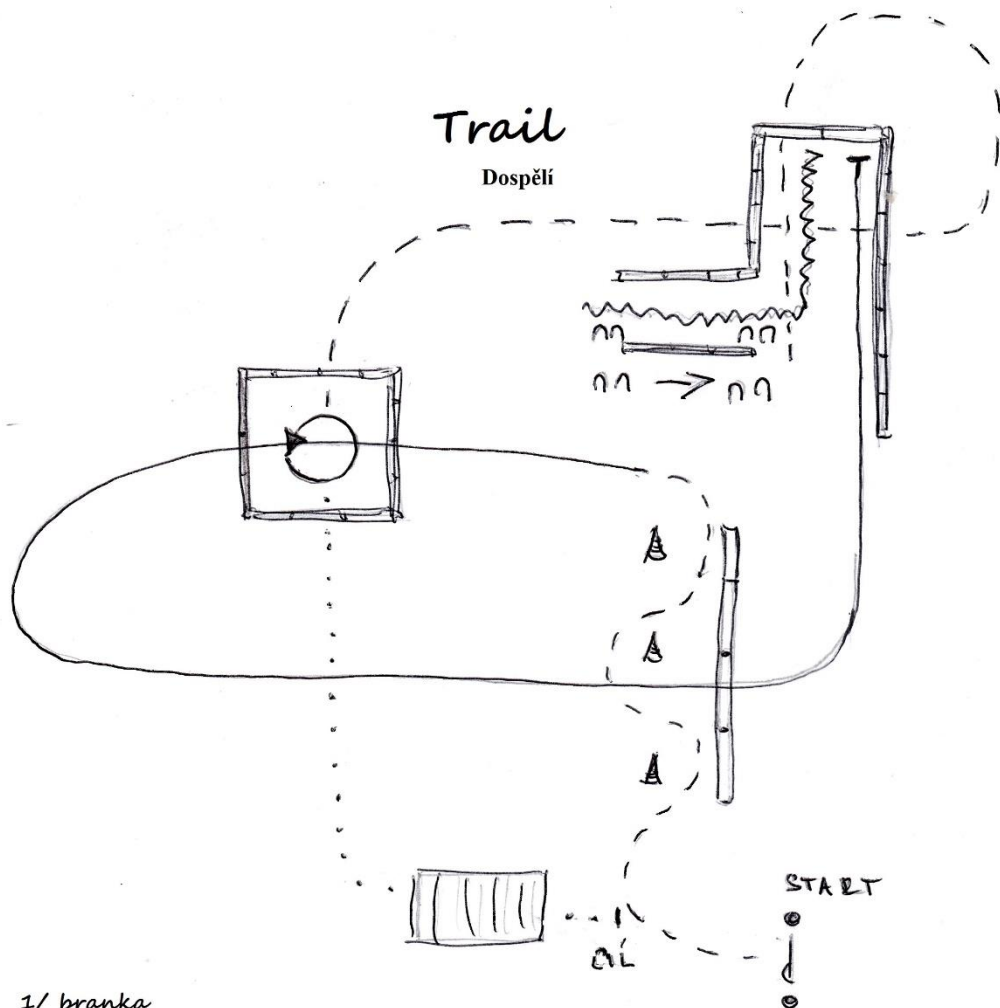
Mládež



- 1/ branka
- 2/ klus mezi kužely
- 3/ LC přes kavalety klus do obrazce, stop
- 4/ couvání do L
- 5/ side pass vpravo
- 6/ klus přes kavalety do čtverce
- 7/ obrat vlevo o 360°
- 8/ krokem přes můstek

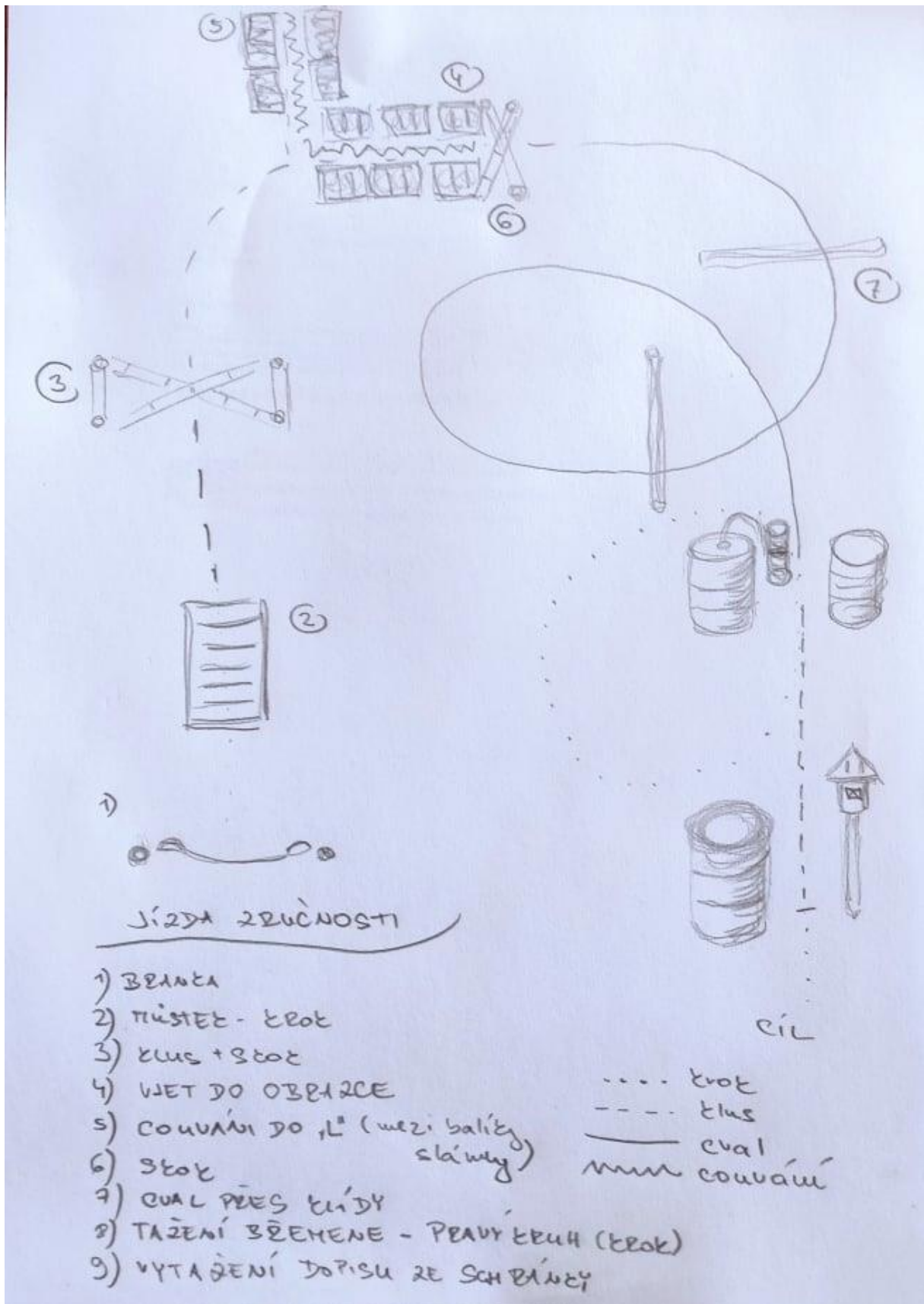


- 1/branka
- 2/klus mezi kužely
- 3/klus přes kavalety, klus do obrazce, stop
- 4/couvání do L
- 5/side pass vpravo
- 6/klus přes kavalety do čtverce
- 7/obrat vpravo o 360°
- 8/krokem přes můstek



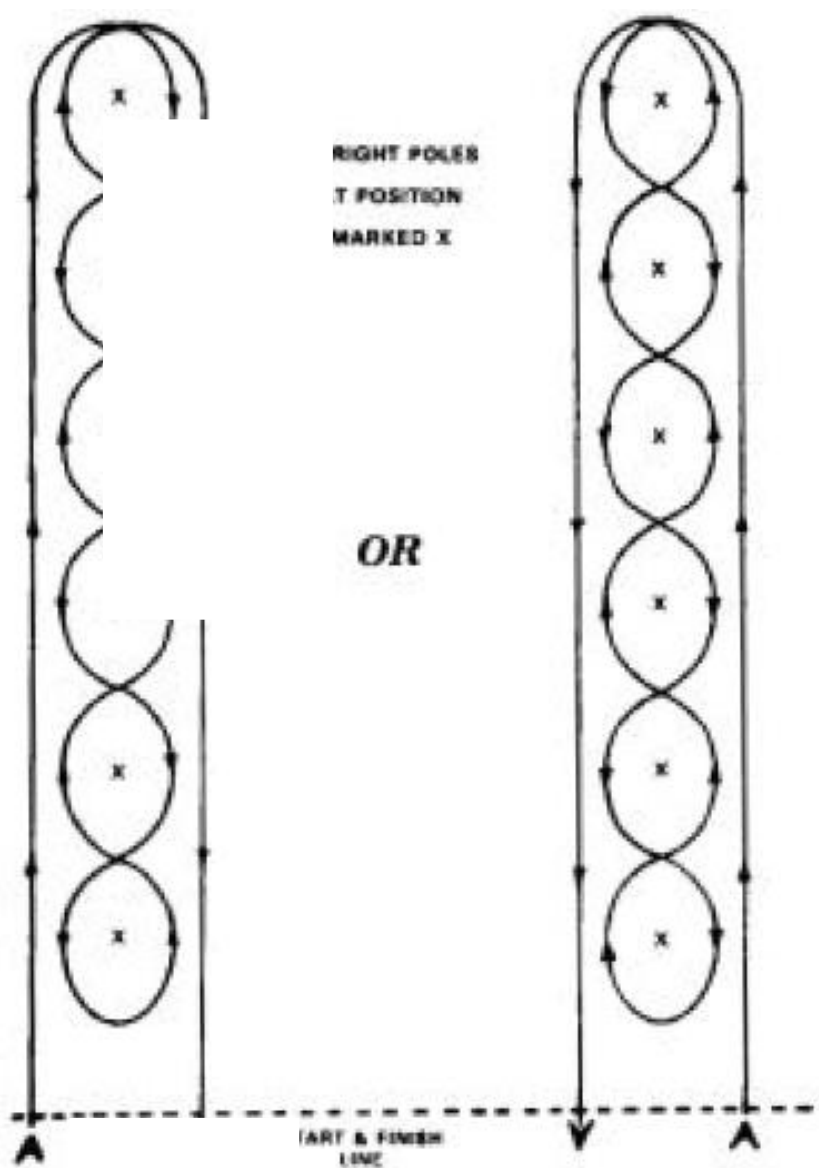
- 1/ branka
- 2/ klus mezi kužely
- 3/ LC přes kavalety do obrazce, stop
- 4/ couvání do L
- 5/ side pass vpravo
- 6/ klus přes kavalety do čtverce
- 7/ obrát vlevo o 360°
- 8/ krokem přes můstek

JÍZDA ZRUČNOSTI

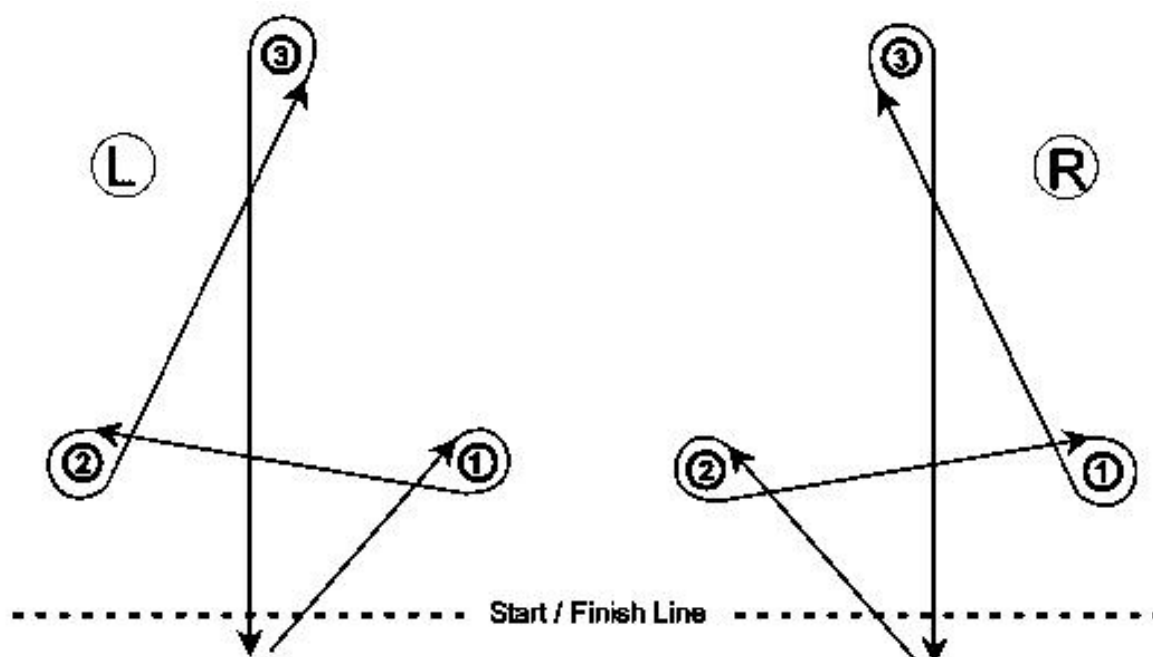


POLE BENDING

Slalomová trat' se poběží kolem 6 tyčí. Soutěžící může začít z pravé nebo levé strany první tyče a pokračovat předepsaným způsobem.



BARREL RACE



Na povel startéra soutěžící pojedou k sudu č. 1 a provede obrat kolem sudu (přibližně 360 stupňů) z levé strany ve směru hodinových ručiček. Pak bude pokračovat k sudu č. 2, provede obrat kolem sudu z pravé strany proti směru hodinových ručiček a od sudu č. 2 bude pokračovat k sudu č. 3 a provede další obrat kolem sudu z pravé strany proti směru hodinových ručiček. Od sudu č. 3 pojedou do cíle, přičemž musí projet mezi sudy č. 1 a 2. Tento kurz kolem sudů může také začínat doleva.

Za převržení sudu obdrží soutěžící 5 trestných vteřin, nedodržení stanoveného kurzu kolem sudů má za následek diskvalifikaci soutěžícího.

V případě shodného času pojedou soutěžící se stejným časem další kolo (run-off).

Flag Race – vlajkový závod.

1. Postaví se 4 sudy tak, že tvoří obdélník nejméně 20x10 metrů. Na něco se postaví kbelíky naplněné pískem. V kbelíku č. 1 a 3 jsou zapíchnuté vlaječky. Start je letmý a čas se počítá, protne-li nos koně startovní a cílovou čáru.
2. Kurz je ve směru hodinových ručiček vnější stranou. Po startu vytáhne jezdec vlajku z kbelíku č. 1 a dá do kbelíku č. 2, po té vytáhne vlajku z kbelíku č. 3 a vloží do kbelíku č. 4. Dále pokračuje do cíle.
3. Jezdec může sud obkroužit. Za ztrátu vlajky, nebo její vypadnutí z kbelíku se připočítává 5 trestných vteřin. Nedodržení tratě znamená diskvalifikaci.

Ribbon Race – stuhový závod.

1. Na protější straně startovní čáry je umístěn sud. Jezdci startují ve dvojicích. Letmý start je povolen. Čas se měří, jakmile první z obou koní protne startovní a cílovou čáru.
2. Jezdci drží mezi sebou asi 50 cm dlouhou krepovou pásku. Tato se nesmí během jízdy přetrhnout ani ji jezdcí nesmějí pustit z ruky. Jestliže se tak stane, následuje diskvalifikace. Dvojice musí objet sud dle své dohody z pravé, či levé strany a projet cílovou čáru.